

出發日期:2024 年 3 月至 6 月



YANGTZE  
長江三峽

CWCA07R

## 長江三峽 7 天團

### 維多利亞-凱悅號遊輪

暢遊：武漢、荊州、宜昌、重慶、三峽上遊之旅  
(神農溪景區、瞿塘峽、豐都雙桂山)

- 特別安排：去程高鐵前往武漢，回程飛機直航重慶-香港。
- 三峽五星級豪華遊輪 Victoria Sabrina【維多利亞-凱悅號】，17000 噸、被譽為三峽第一品牌，曾榮獲長江五星級安全誠信遊船公司。盡享豪華設施，安排欣賞精彩娛樂節目，並享用豐富多樣化早、午、晚自助餐。
- 暢遊岸上觀光【神農溪景區】、【豐都雙桂山】。途經西陵峽、巫峽、瞿塘峽，欣賞沿途風景。
- 觀賞【長江三峽大壩】世紀工程，親身體驗橫渡大壩五級水閘宏偉氣勢。
- 武漢、重慶住宿「國際品牌」5 星級酒店，舒適享受。
- 品嚐民間美食：新派渝菜、洪鼎·美人美火鍋、魚宴風味。

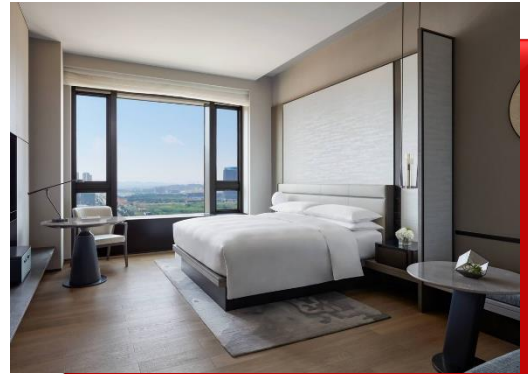
# DAY 1

香港(西九龍)  (高鐵) 湖北省-武漢

於西九龍高鐵站集合，由專業領隊陪同下乘高鐵前往武漢。

## ➤ 武漢

中國湖北省，武漢也叫江城，長江和漢江將武漢分隔成漢口、武昌和漢陽三個區域。曾經洋務運動讓這裡擁有了一系列一流工廠，漢口的百年建築是繁榮的見證，武昌起義讓這裡成了民國的開端。如今，眾多的高校讓武漢也充滿活力，光谷也成為了新武漢的核心之一。



武漢萬豪酒店

早餐	午餐	晚餐	酒店
-	高鐵上自理	當地餐廳	【武漢】：5 星級「國際品牌」 卓爾萬豪酒店 或 光谷萬豪酒店 或同級

# DAY 2

武漢 > \*黃鶴樓 > 荊州 > 楚王車馬陣景區 > 宜昌 > 茅坪碼頭 (登船) 17:30-20:00

\*3月中至4月中出發之團隊，行程有以下更改，「黃鶴樓」行程取消，因櫻花季節，將改往世界三大櫻花盛地之一「東湖櫻花園」欣賞有著約一萬株壯觀的櫻花林。

## ➤ 黃鶴樓

國家5A級景點，享有“天下江山第一樓”、“天下絕景”之稱。黃鶴樓位於中國湖北省武漢市長江南岸武昌蛇山峰嶺之上，始建於三國時代吳黃武二年(公元223年)，距今已有1780多年歷史。唐時名聲始盛，這主要得之於詩人崔顥“昔人已乘黃鶴去，此地空餘黃鶴樓”詩句。整個建築具有獨特的民族風格，與不遠處的武漢長江大橋互相輝映。



楚王車馬陣景區

## ➤ 楚王車馬陣景區 (熊家塚國家考古遺址公園)

楚王車馬陣景區是我國迄今為止考古發掘所見等級最高、規模最大、分佈最完整、遺跡最豐富的楚王陵和車馬陣遺址。以氣勢恢宏的楚王陵、威武壯觀的車馬陣聞名，被譽為“中國僅有 天下第一”的楚王陵典範。走進景區，仿佛穿越回金戈鐵馬的春秋戰國時期，置身于君王出行的壯觀行列之中。

早餐	午餐	晚餐	酒店
酒店	湖北風味	宜昌風味	五星級豪華遊輪 Victoria Sabrina【維多利亞-凱悅號】

地址：Room 1704, Chow Tai Fook Centre, 580 Nathan Road, Kowloon, Hong Kong 旺角彌敦道 580 號周大福商業中 1704 室  
牌照號碼：354686 優越旅遊服務熱線：23095666 聯絡我們：info@protours.com.hk

# DAY 3

三峽上遊之旅 > 岸上觀光節目: 三峽大壩、途經:西陵峽 > 船長歡迎酒會

\*遊輪公司安排，自選自費景點：三峽人家：RMB 295元/人、大壩升船機 RMB295元/人。

- **五星級豪華遊輪 VICTORIA SABRINA【維多利亞-凱悅號】**  
船上活動豐富多彩，有中國歷史和文化專題講座，學打太極拳和書畫講座等多姿多彩的晚會演出等活動，獨具中國傳統特色，令人流連忘返。更備有商務中心、圖書室、健身房、禮品店、美容美髮室。



長江三峽大壩工程

- **長江三峽大壩工程**  
簡稱三峽工程，是中國長江中上游段建設的大型水利工程項目。它是世界上規模最大的水電站，也是中國有史以來建設的最大型的工程項目。

早餐	午餐	晚餐	酒店
船上自助餐	船上自助餐	船上自助餐	五星級豪華遊輪 Victoria Sabrina【維多利亞-凱悅號】

# DAY 4

三峽上遊之旅 > 船遊經過:「巫峽」> 岸上觀光節目「神農溪景區」> 船遊經過:夔門雄關「瞿塘峽」

\*遊輪公司安排，自選自費景點：白帝城：RMB 295元/人、歸來三峽演出 RMB295元/人。

- **神農溪景區 (乘小型觀光船遊覽)**  
國家AAAAA級景區，神農溪原名沿渡河，開發初期稱小三峽。景區自然迷人，是一幅天然的畫卷詩篇。她原始、古樸，沒有人工的雕飾，全是大自然的先天創作。從神農溪景區入口西壤口逆流而上，主流上依次有龍昌峽、鸚鵡峽、神農峽、支流綿竹峽四個峽段。



神農溪景區

- **夔門雄關「瞿塘峽」**  
瞿塘峽是長江三峽之首，西起重慶奉節縣的白帝城，東至巫山縣的大溪鎮，全長8公里。在舉世聞名的長江三峽中，它是最窄、距離最短的一個峽，瞿塘峽谷窄如走廊，兩岸崖陡似城垣，最為雄偉險峻。

早餐	午餐	晚餐	酒店
船上自助餐	船上自助餐	船上自助餐	五星級豪華遊輪 Victoria Sabrina【維多利亞-凱悅號】

# DAY 5

三峽上遊之旅 > 岸上觀光節目「豐都雙桂山」> 船長歡送晚會

\*遊輪公司安排，自選自費景點：武陵山大裂谷：RMB 295元/人。

## ➤ 豐都雙桂山

雙桂山又名鹿鳴山，位長江之濱，居豐都之西北。與鬼城名山齊名，對峙相望，因文氣而著稱古今。其自然風光秀麗，林木蒼翠，曲徑通幽。歷代文人大家皆喜於此，或岩壁題詞、或到此一遊。北宋蘇軾父子自渝州途經豐都，上岸遊覽雙桂山。耳聞“白鹿夜鳴迎嘉賓”之奇事，即興賦詩《仙都山鹿》，流傳至今。



豐都雙桂山

早餐	午餐	晚餐	酒店
船上自助餐	船上自助餐	船上自助餐	五星級豪華遊輪 Victoria Sabrina【維多利亞-凱悅號】

# DAY 6

重慶 (08:00離船) > 安排乘輕軌：曾家岩-李子壩站 (感受重慶獨有奇景，體驗輕軌穿樓) > 磁器口古鎮 > 山城步道 > 解放碑步行街 > 洪崖洞吊腳樓 (日本動漫千與千尋疑似景點) > 兩江交匯夜景

## ➤ 磁器口古鎮

原名瓷器口鎮，位於重慶市沙坪壩區，清時期以來磁器口一直是重要的水陸碼頭，為嘉陵江物資集散地。及後專車前往機場乘搭豪華客機直航飛返香港。旅程完滿結束。

## ➤ 洪崖洞吊腳樓

洪崖洞民俗風貌區，常簡稱為洪崖洞，是位於中國重慶市渝中區的商業景區，由重慶小天鵝集團修建並運營，其主體建築仿照重慶傳統吊腳樓的風格，依山而建，高 11 層，商業面積 5.3 萬平方米，目前是國家 4A 級旅遊景區。



洪崖洞吊腳樓

早餐	午餐	晚餐	酒店
船上自助餐	新派渝菜	洪鼎·美人美火鍋	【重慶】5 星級「國際品牌」 麗笙世嘉酒店 或 富力艾美酒店 或同級

# DAY 7

重慶 → 香港

於指定時間專車前往機場，乘搭豪華專機飛返香港。

早餐	午餐	晚餐	酒店
酒店	-		

## 五星級豪華遊輪 Victoria Sabrina 【維多利亞-凱悅號】



美維·凱悅號：2020年10月首航下水。是船公司最新的遊船，房間面積25.5平方米，每間房都有觀景陽台。美維-即是美國維多利亞船公司，是長江三峽最早有外資管理的公司，以往以接待歐、美外賓為主。服務水準在長江三峽上是算得上好的。現在市場上沒有公司賣這艘船。

- 長江上第一個豪華遊輪運營品牌，開啟了長江旅遊現代化
- 長江上第一家將國際化管理和服務理念引入長江遊輪的外資公司
- 被國家旅遊局“全國內河旅遊船星級評定委員會”評定為五星級內河旅遊船
- 中國工信部認定的長江航運首艘節能綠色環保示範船
- 長江上首艘採用直流組網電力推系統遊船
- 長江河輪率先引進防疫裝置的“免疫”船
- 美維遊輪所有方面的衛生規定，從廚房到餐廳及設施至員工的個人衛生完全符合（歐盟）法例852/2004有關食品衛生的法例和食物衛生法例（及在英格蘭、威爾士及北愛爾蘭相等的法例）之相關規定。

地址：Room 1704, Chow Tai Fook Centre, 580 Nathan Road, Kowloon, Hong Kong 旺角彌敦道580號周大福商業中1704室  
牌照號碼：354686 優越旅遊服務熱線：23095666 聯絡我們：info@protours.com.hk

## 高鐵/航機班次時間資料 ▶▶▶▶▶



香港  武漢

約 早上 09:30 - 12:00 開車



重慶  香港

約 下午 13:00 - 16:00 到達

### 註:

- ◆ 團友可於高鐵餐卡內自理午餐(輕食/餐盒)，一切以鐵路局安排為準。
- ◆ 高鐵班次時間只供參考，如有更改，則以鐵路局公佈資料為準。
- ◆ (預訂須知) 西九高鐵團注意事項：客人報名時請提交有效之回鄉証副本，以給予鐵路公司作購票之用。如因客人沒有即時提供有效之證件資料而未能購票，有關責任須由客人承擔，本公司概不負責。
- ◆ 去程如遇高鐵票務緊張，有機會須乘坐西九龍高鐵經深圳北/廣州南，轉乘高鐵抵達武漢站。敬請留意。
- ◆ 回程飛機航班到達時間只供參考，最終須視乎航空公司安排為準。

### 註:

1. 所有團隊並不包括旅遊保險，本公司要求客人必須購買旅遊保險，並把所有資料於出發前提供副本給本公司，如客人拒絕或如出發前未能提供資料，本公司有權拒絕客人隨團出發並取消其資格，並不作任何退款。閣下之人生及財物安全必須自理，責任概與本旅行社無關。
2. 3月中至4月中出發之團隊，行程「東湖櫻花園」確實之賞花之日期，數量及觀賞與否，將視乎當地天氣情況而定，僅供參考。
3. 大部份酒店及度假村附設有(WIFI)無線上網服務，覆蓋範圍及收費均以酒店公佈為準。
4. 團隊將視乎情況而安排領隊、當地合資格之華語或英語導遊、翻譯員、旅遊車司機及工作人員隨車沿途
5. 凡單人或單數(如三人)報名者(佔房人數計算)，需補回單人房附加費，敬請留意！
6. 10人以下或不設隨團領隊出發，本公司將於出發前三天向客人發出集合資料短訊，團友不得藉此退團，敬請留意。
7. 旅行團服務費已包括：領隊、當地合資格之華語或英語導遊、翻譯員、旅遊車司機及工作人員，於完團前個別向團友收取。每位全程合共(港幣)：\$980。
8. 參團者必須於報名時購買旅遊保險計劃或已具備綜合旅遊保險。
9. 行程表所列載的航班資料、交通、行程、酒店住宿及膳食等安排，將可能因應不同出發日期而有所變動，詳情請參閱收據備註，恕不另行通知。如此等變動於報名後發生，則本公司會作個別通知。
10. 行程、膳食及住宿的先後次序，以當地接待安排為準，如有調動，恕不另行通知。
11. 團費已包含服務供應商提供之團體優惠，如行程單張沒有註明，客人不會再另外獲得服務供應商提供優惠的差額退款。
12. 以上行程價格及其相關費用(例如燃油附加費、手續費、稅項及旅遊業監管局印花成本等)可在 Pro Tours Limited 優越旅遊有限公司網站查看或向分行職員查詢。
13. 確實團費均以報團當時為準，旺季加幅另行通知。
14. 行程所提及之商店，營業時間將視乎當地商店之安排，如遇休日或提早關門時間，恕不另行通知。
15. 客人可於 Pro Tours Limited 優越旅遊有限公司網站查閱或於報名時向分行索取「旅客須知」，以便於出發前作好適當準備。
16. 確保消費者權益，請詳閱「旅行團報名及責任細則」，客人可向分行職員索取或參閱收據或報名表背頁，並可於 Pro Tours Limited 優越旅遊有限公司網站 ([www.protours.com.hk](http://www.protours.com.hk)) 下載最新版本。
17. 根據旅遊業監管局(旅監局)發出的指令，持牌旅行代理商如因『迫不得已理由取消外遊旅行團』，處理退款時可徵收退票費，及本公司訂列收取之每位手續費為港幣 \$500；有關退票費，交通服務供應商或會因應個別出發日期之航班、加班機或包機而徵收較高之退票費甚或不設退票，確實金額以交通服務供應商之最終回覆為準；就旅監局發出的指令，請瀏覽旅監局網站 (<https://tia.org.hk/>)。
18. 為使閣下可提早準備旅程，當繳交全部款項後，由分行職員講解旅遊資訊。
19. 以上圖片僅供參考，一切以實物為準。

PTL23-CL-008-1122

### 長江三峽自費項目表 (按船公司安排為準)

地區	自費項目	內容	人數	活動時間 (大約)	每位費用 (人民幣)		交通時間 (大約)	不參加 客人之 安排
					成人	小童		
長江 三峽	<b>宜昌 【三峽人家】 風景區</b>	位於長江三峽的西陵峽境內，由山上人家、水上人家、溪邊人家三個區域組成。景區內還有各種表演，每天都會有數場，具體節目和表演時間，在景區入口處有公告牌詳細列出。	按船公司安排為準	約 2.5 小時	¥ 295	¥ 295	按船公司安排為準	自行安排船上節目 / 船上休息
	<b>三峽【大壩升船機】</b>	三峽升船機就像在 40 層樓的建築上安裝了一個巨大的電梯，可以連同承船廂一起將船舶一次提升 113 米，最大提升重量 15500 噸，相當於同時提升 20 萬人。	按船公司安排為準	約 2 小時	¥ 295	¥ 295	按船公司安排為準	自行安排船上節目 / 船上休息
	<b>【白帝城】</b>	白帝城景區坐落在奉節縣東部瞿塘峽西口的白帝山上，原名子陽城，白帝城風景如畫，古蹟甚多，現已成為遊覽長江三峽的不可錯過的旅遊區域之一。城內建有白帝廟，供奉的是劉備、關羽、張飛的彩塑。白帝廟內的明良殿、武侯祠、觀星亭等建築均為明清時代所建。	按船公司安排為準	約 1.5 小時	¥ 295	¥ 295	按船公司安排為準	自行安排船上節目 / 船上休息
	<b>【歸來三峽】 演出</b>	由張藝謀任總導演的大型詩詞文化實景演藝《歸來三峽》節目內容選取了杜甫的《春夜喜雨》《登高》《絕句》，陳子昂的《登幽州台歌》，劉禹錫的《竹枝詞二首其一》，李白的《早發白帝城》《靜夜思》，李商隱的《夜雨寄北》以及蘇軾的《念奴嬌·赤壁懷古》《水調歌頭》，共 10 首詩詞，每首詩詞為一個篇章。	按船公司安排為準	約 1 小時	¥ 295	¥ 295	按船公司安排為準	自行安排船上節目 / 船上休息
	<b>【武陵山大裂谷】</b>	位於重慶市涪陵區城東南約 40 公里的武陵山鄉境內，是一處由喀斯特地貌形成的人間奇觀。景區面積近 9 平方公里，區內山峰、臺地、溝穀高低錯落，層次豐富，海拔從 600 米到 1980 米，山勢奇峻多姿，極具壯觀之美。	按船公司安排為準	約 1.5 小時	¥ 295	¥ 295	按船公司安排為準	自行安排船上節目 / 船上休息