

出發日期：4月至6月

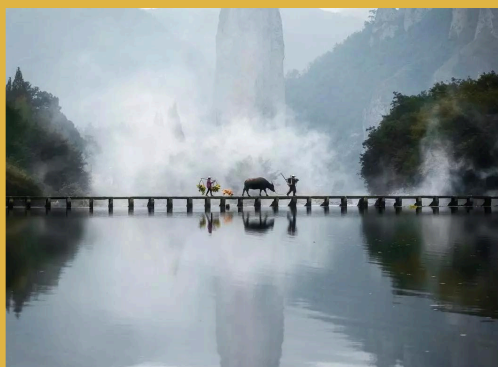
PRO TOURS
優越旅遊

牌照號碼：354686

讓服務更有溫度

華東
6天

團費：\$5,798起



【仙俠情緣】華東縉雲仙都臻選純玩6天遊

暢遊：寧波、紹興、縉雲、台州



CSNB06R

行程特點

- 暢遊素有「桂林之秀、黃山之奇、華山之險」美譽之縉雲仙都。
- 探索被譽為「中國好萊塢」之稱 - 橫店影視城，一睹多套大電影誕生地。
- 參觀堪稱舉世一絕的中華石文化的精髓 - 長嶼洞天，感悟前人千百年來掘山不止，征服自然的頑強意志和無畏氣概。
- 全程純玩沒有專門旅遊購物點、自費加遊活動。
- 臻選住宿：安排住宿多晚國際品牌酒店，輕鬆享受旅遊時刻。



住宿國際品牌酒店

【寧波】寧波帕瑞思酒店或同級
【紹興】紹興迎恩門希爾頓歡朋酒店或同級
【台州】台州希爾頓酒店或同級



【神仙逍遙風味】

【紹興黃酒宴】

【寧波小海鮮風味宴】



Protours 優越旅遊

旺角總行：
旺角彌敦道580號周大福商業中心1704室

旺角總行服務熱線：2309 5666

聯絡我們：info@protours.com.hk



Whatsapp查詢熱線
9889 2570

銅鑼灣分行：

銅鑼灣記利佐治街2號銅鑼灣地帶2樓258號舖

銅鑼灣分行服務熱線：2155 5557

聯絡我們：cwb@protours.com.hk



Whatsapp查詢熱線
90251742

① 香港✈寧波 > 入住酒店

> 寧波

簡稱甬，有時亦簡稱寧，是中華人民共和國東南沿海重要的港口城市、浙江第二大城市、長江三角洲南翼經濟中心和國家歷史文化名城。寧波市位於浙江省東部，全市陸地面積9365.58平方千米。寧波建城於738年，擁有長期的經商傳統，寧波商幫是全國聞名的商幫。航運和對外交流歷史悠久，最遠可以上溯至戰國，是海上絲綢之路的重要門戶。

早餐	午餐	晚餐
~	~	航機上

【寧波】寧波帕瑞思酒店或同級



② 寧波 > 天一閣 > 紹興(車程約2小時) > 紹興魯迅故里景區 > 倉橋直街

> 天一閣

坐落在浙江省寧波市月湖之西的天一街，是我國現存最古老的私人藏書樓，也是世界上現存歷史最悠久的私人藏書樓之一。是一個以藏書文化為核心，集藏書的研究、保護、管理、陳列、社會教育、旅遊觀光於一體的專題性博物館。現藏古籍達30餘萬卷，還收藏大量的字畫、碑帖以及精美的地方工藝品。乾隆三十七年，下詔開始修撰《四庫全書》，范欽的八世孫范懋柱進獻所藏之書，於是乾隆皇帝敕命測繪天一閣的房屋、書櫥的款式，興造了著名的“南七閣”，用來收藏所撰修的七套《四庫全書》，天一閣也從此名聞全國。

早餐	午餐	晚餐
酒店早餐	梅菜扣肉風味宴	紹興黃酒宴

【紹興】紹興迎恩門希爾頓歡朋酒店或同級



③ 紹興 > 橫店(車程約2小時) > 橫店影視城【秦王宮、明清宮苑、清明上河圖】 > 縉雲

> 橫店影視城

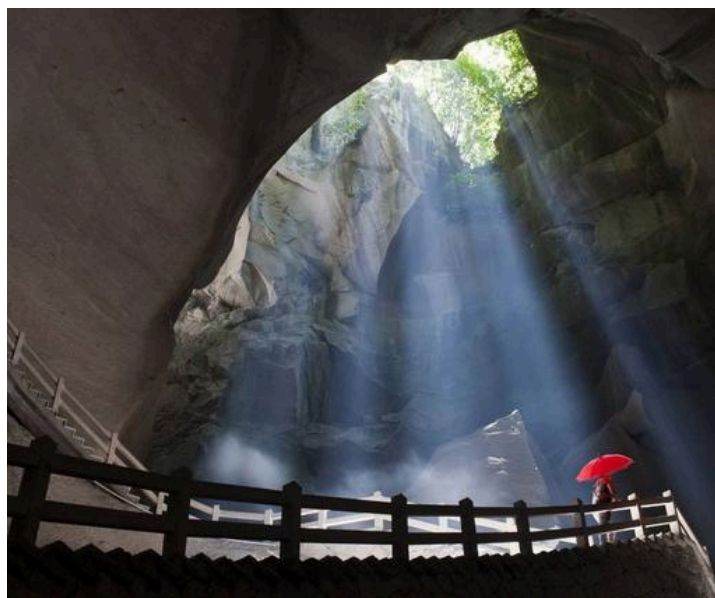
橫店影視城位於浙江中部東陽市境內，是目前中國最大的影視拍攝基地，被譽為「中國好萊塢」。大多數中國的古裝影視作品都在這裡取景拍攝，如大家耳熟能詳的《英雄》、《無極》、《宮》和《步步驚心》等。在這裡不僅可以隨處碰到劇組和明星，甚至在街頭巷尾或者某個街角的餐廳裡，都有人談論拍戲或者背誦劇本。

橫店影視城其實不是一個城，而是一個鎮，由十幾個分佈在橫店鎮內外的大小景區組成，這些景點加起來統稱為橫店影視城。

早餐	午餐	晚餐
酒店早餐	橫店特色風味宴	縉雲秀水風味宴

【縉雲】縉雲錦江國際大酒店或同級





4 縉雲 > 縉雲仙都(含景區電瓶車及往返山頂纜車) > 台州(車程約3小時)

> 縉雲仙都

麗水市縉雲仙都景區位於 [浙江省](#) 麗水市，因唐玄宗李隆基驚嘆“真乃仙人薈萃之都也”並乘興禦書“仙都”兩字而得名。縉雲仙都景區，素有「桂林之秀、黃山之奇、華山之險」美譽。史書記載為軒轅黃帝鑄鼎覲百神和駕龍升天的地方。從東晉開始，人們就在鼎湖峰旁建立了縉雲堂，作為祭拜黃帝的場所。唐天寶七年（748年），唐明皇李隆基下旨敕改縉雲山為仙都山、縉雲堂為黃帝祠宇，並把民間聯合族祭黃帝的形式上升到官方祭祀。因而與陝西黃帝陵一道形成了「北陵南祠」的格局，仙都黃帝祠宇成為南方祭祀朝拜軒轅黃帝、共訴同根同源的重要場所。

早餐	午餐	晚餐
----	----	----

酒店早餐 神仙逍遙風味宴 浙東風味宴

【台州】台州希爾頓酒店或同級



5 台州 > 長嶼洞天 > 寧波(車程約3.5小時)

> 長嶼洞天

長嶼洞天風景區，繫北雁蕩山餘脈，山巒海拔約150公尺左右，屬於低山丘陵。《嘉慶太平縣志地輿三》載：「嶼不甚大而最有名，並石蒼、黃監或統稱『長嶼』。」長嶼因風巒蜿蜒起伏，猶如海上一座狹長的島嶼而得名。風景區總面積為16.18平方公里，長嶼洞天由八仙岩、雙門硐、崇國寺和野山四大景區組成，其中八仙岩、雙門硐以硐群景觀為主。長嶼硐群是自南北朝以來人工開採石板後留下來的景觀，迄今已有1500多年的歷史。「雖由人作，若宛天成」。千百年來，長嶼一釘一錘的鑿擊，取出了上億立方的石材，現留下了28個硐群，1314個形態各異的硐窟。長嶼洞天雖沒有自然溶洞般的鐘乳、石幔，而依勢取石留下的石硐風景或如古鐘、或如覆鍋、或如桶壁、或如巨獸，千姿百態。其硐有的孤立，有的串連，有的環生相疊，有的幾硐並對峙，深幽曲折，雄偉險奇。硐內凝灰岩削壁成廊，天窗頂空，石架懸橋，層疊有致，變幻莫測，宛若岩石的迷宮。位於觀夕洞景區的岩洞音樂廳更顯造化之神奇，勿用電聲設備就具有立體聲效。“長嶼洞天，世界罕見”，集雄、險、奇、巧、幽為一體，成為獨具魅力的風景旅遊勝地。遊覽長嶼洞天，可以目睹堪稱舉世一絕的中華石文化的精髓，還可以從這些硐群形成中領悟到先民億千百年來掘山不止，征服自然的頑強意志和無畏氣概。

早餐	午餐	晚餐
----	----	----

酒店早餐 溫嶺特色風味宴 寧波小海鮮風味宴

【寧波】寧波帕瑞思酒店或同級





寧波 > 自由享用酒店設施 > 寧波✈香港

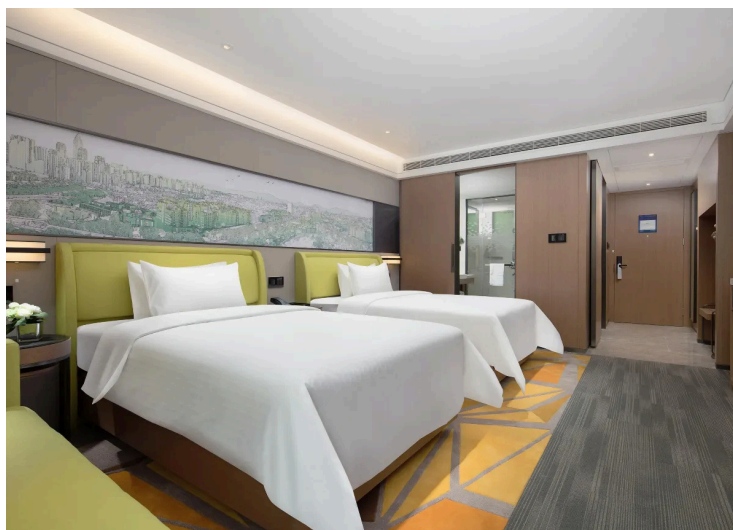
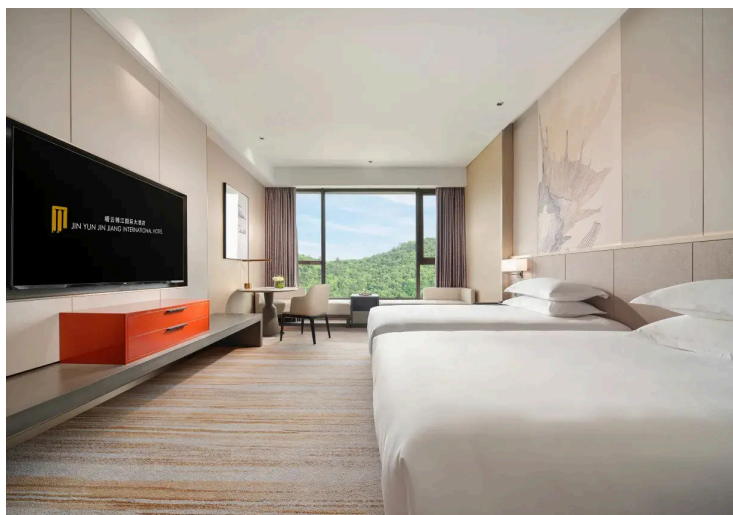
酒店早餐後，自由享用酒店設施，於指定時間集合出機場搭乘航機回港。

早餐	午餐	晚餐
----	----	----

酒店早餐

航機上

~



註:

- 1.所有團隊並不包括旅遊保險，本公司要求客人必須購買旅遊保險，並把所有資料於出發前提供副本給本公司，如客人拒絕或如出發前未能提供資料，本公司有權拒絕客人隨團出發並取消其資格，並不作任何退款。閣下之人生及財物安全必須自理。責任概與本旅行社無關。請注意閣下所持有之旅遊保險是否保障是次旅程所參與之活動。
- 2.大部份酒店及度假村附設有(WIFI) 無線上網服務，覆蓋範圍及收費均以酒店公佈為準。
- 3.凡單人或單數（如三人）報名者（佔房人數計算），需補回單人房附加費，敬請留意！
- 4.15人以下或不設隨團領隊出發，本公司將於出發前三天向客人發出集合資料短訊，團友不得藉此退團，敬請留意。
- 5.旅行團服務費已包括：領隊、當地合資格之華語導遊、旅遊車司機及工作人員，於完團前個別向團友收取。港幣\$140/天 每位全程合共（港幣）：**\$840**。
- 6.參團者必須於報名時購買旅遊保險計劃或已具備綜合旅遊保險。
- 7.行程表所列載的航班資料、交通、行程、酒店住宿及膳食等安排，將可能因應不同出發日期而有所變動，詳情請參閱收據備註，如此等變動於報名後發生，則本公司會作個別通知。行程、膳食及住宿的先後次序，以當地接待安排為準，如有調動，恕不另行通知。
- 8.團費已包含服務供應商提供之團體優惠，如行程單張沒有註明，客人不會再另外獲得服務供應商提供優惠的差額退款。
- 9.以上行程價格及其相關費用（例如燃油附加費、手續費、稅項及旅遊業監管局印花成本等）可在Pro Tours Limited優越旅遊有限公司網站查看或向分行職員查詢。
- 10.確實團費均以報團當時為準，旺季加幅另行通知。
- 11.行程所提及之商店，營業時間將視乎當地商店之安排，如遇休日或提早關門時間，恕不另行通知。
- 12.客人可於Pro Tours Limited優越旅遊有限公司網站查閱或於報名時向分行索取「旅客須知」，以便於出發前作好適當準備。
- 13.確保消費者權益，請詳閱「旅行團報名及責任細則」，客人可向分行職員索取或參閱收據或報名表背頁，並可於Pro Tours Limited優越旅遊有限公司網站 (www.protours.com.hk) 下載最新版本。
- 14.根據旅遊業監管局（旅監局）發出的指令，持牌旅行代理商如因『迫不得已理由取消外遊旅行團』，處理退款時可徵收退票費，及本公司訂列收取之每位手續費為港幣 \$ 500；有關退票費，交通服務供應商或會因應個別出發日期之航班、加班機或包機而徵收較高之退票費甚或不設退票，確實金額以交通服務供應商之最終回覆為準；就旅監局發出的指令，請瀏覽旅監局網站 (<https://tia.org.hk/>)。
- 15.為使閣下可提早準備旅程，當繳交全部款項後，由分行職員講解旅遊資訊。
- 16.以上圖片僅供參考，一切以實物為準。